

MEMORIA ANUAL 2023



PROPIEDAD Y CONTROL DE LA SOCIEDAD

La sociedad **TIER 1 LTDA** se constituyó por escritura pública otorgada en la notaría de Santiago a cargo de don Pablo González Caamaño, cuyo extracto fue inscrito a fojas 8928, número 6821, en el Registro de Comercio del Conservador de Bienes Raíces de 2011. Un extracto de esta escritura se publicó en el Diario Oficial N° 39.888, de fecha 17/02/2011. En el año 2021 se cambió el nombre por Informática TIER1 SpA, el que se conserva actualmente.

IDENTIFICACIÓN DE LA ENTIDAD

Representante Legal: Alberto Javier Vique Bravo

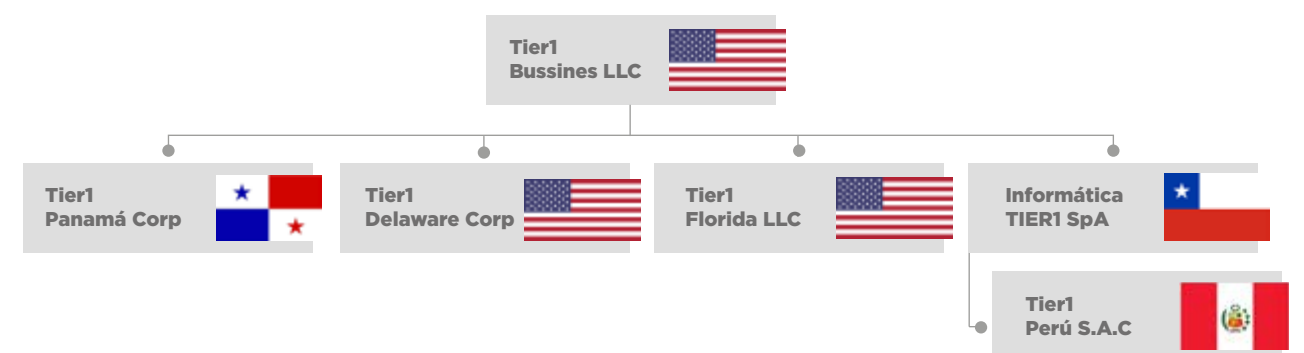
RUT: 15.804.915-5

Central telefónica: +562 222 693 80

Sitio web: www.tier1.cl

Correo electrónico: sales@tier1.cl

ESTRUCTURA DE LA COMPAÑÍA





MISIÓN, VISION Y VALORES



2021 a 2022

2023

Proyección 2024

• APERTURA OFICINA REGIONAL PANAMÁ Y ESTADOS UNIDOS 2021:

TIER1 se expandió a nivel internacional con la apertura de oficinas en Panamá y Estados Unidos.

• CREACIÓN GERENCIA ADMINISTRACIÓN Y FINANZAS:

Se consolidó la estructura con la creación de una gerencia dedicada a la administración y finanzas.

• GRAN PROYECTO GREENLAKE HPE:

Se concretó participación en un gran proyecto con Greenlake HPE, ampliando la cartera de servicios y productos.

• CERTIFICACIÓN ISO 27001:

Se obtuvo una certificación importante en seguridad de la información.

• NUEVA OFICINA PERÚ DIC. 2023:

Se estableció una nueva oficina en Perú, expandiendo la presencia internacional.

• 1º VENTAS USD +10M:

Se celebró otro logro significativo al superar los 10 millones de dólares en ventas.

• NUEVA LÍNEA DE NEGOCIOS CHILE-ISRAEL:

Se diversificó la cartera de negocios con una nueva línea de colaboración entre Chile e Israel.

• AMPLIACIÓN OFICINAS ANTONIO BELLET:

Se amplían las oficinas de Antonio Bellet en Santiago de Chile, marcando un nuevo hito en el crecimiento físico de la empresa.

Durante el transcurso del 2024, las expectativas de **TIER1** para su empresa se centran en un ambicioso panorama de crecimiento y expansión. Se proyecta la apertura estratégica de oficinas en Perú como parte de su plan de expansión regional, buscando fortalecer su presencia en nuevos mercados. Este año se enfocará en la consolidación de su posición actual, capitalizando los logros anteriores y estableciendo una base sólida para enfrentar los nuevos desafíos que se presenten. El objetivo principal radica en abordar estos desafíos de manera proactiva y creativa para seguir avanzando hacia el éxito empresarial.

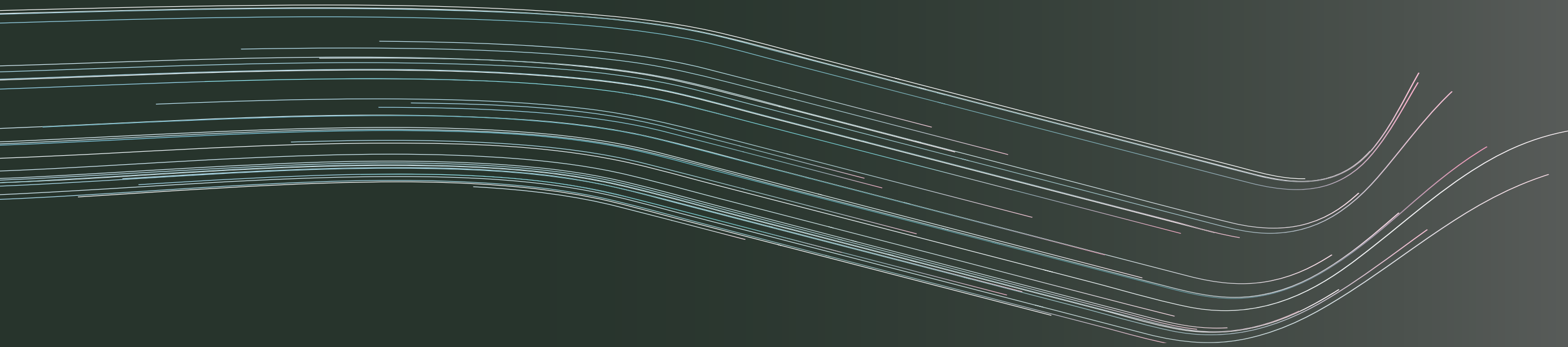




Vista de las nuevas oficinas de **TIER1** en la calle Antonio Bellet, Santiago de Chile.



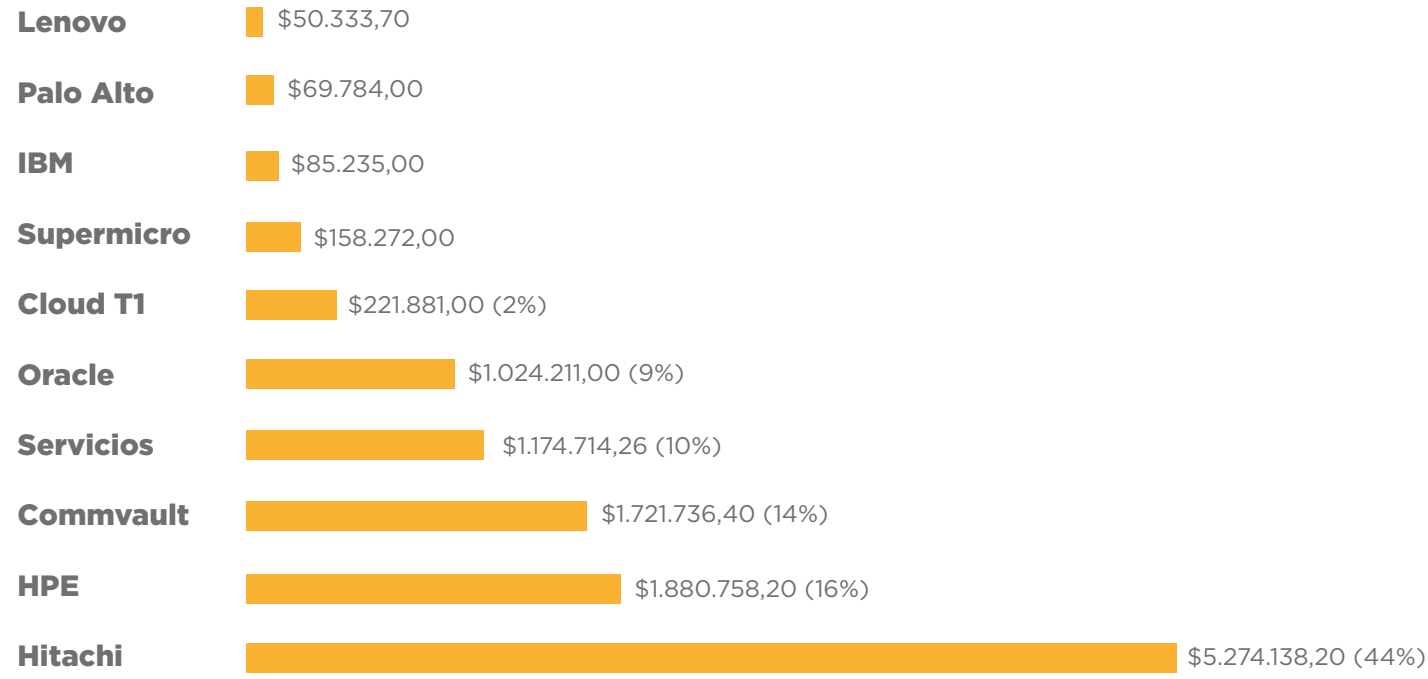
**ESTRATEGIA
DE CRECIMIENTO
Y RELACIONES
COMERCIALES.**



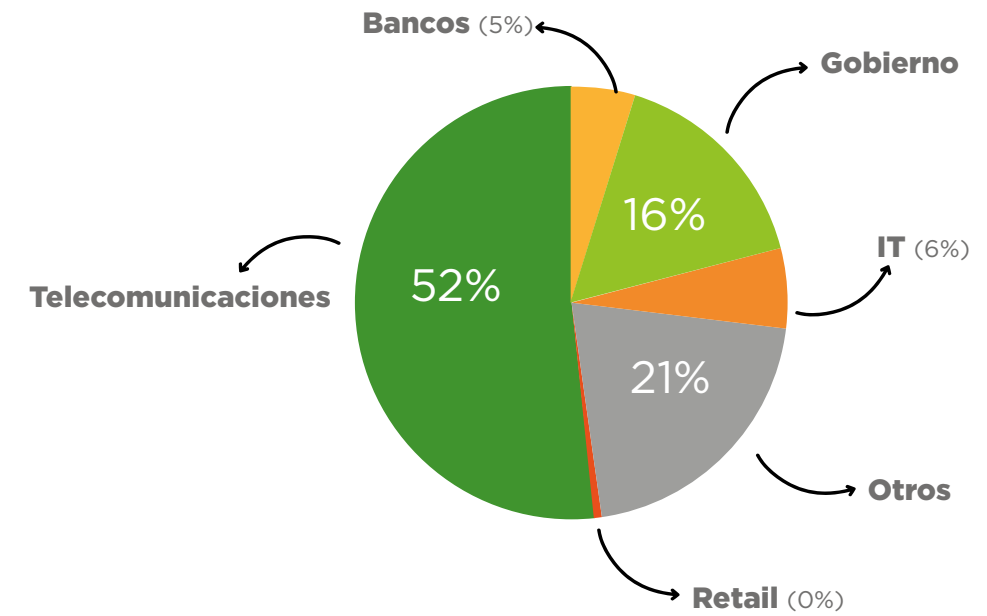


Top 10 soluciones

\$11.661.063,76



DISTRIBUCIÓN DE VENTAS POR CANAL

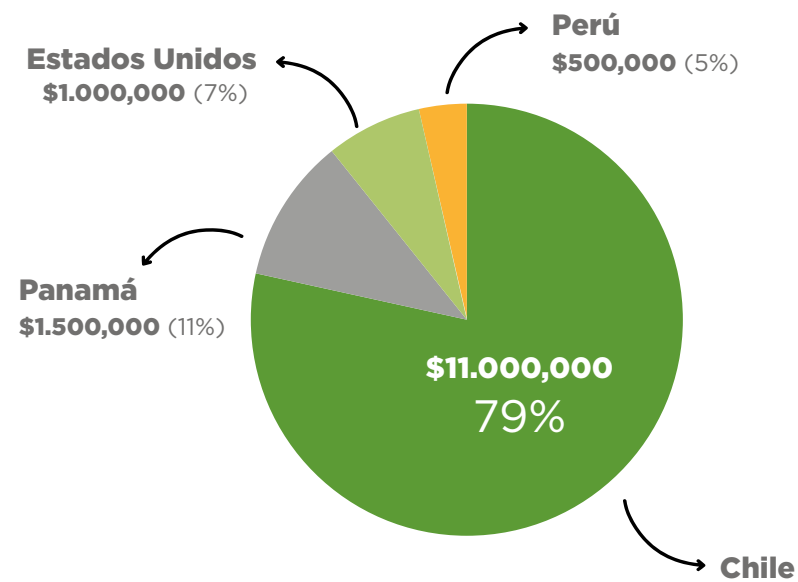


OBJETIVOS 2024

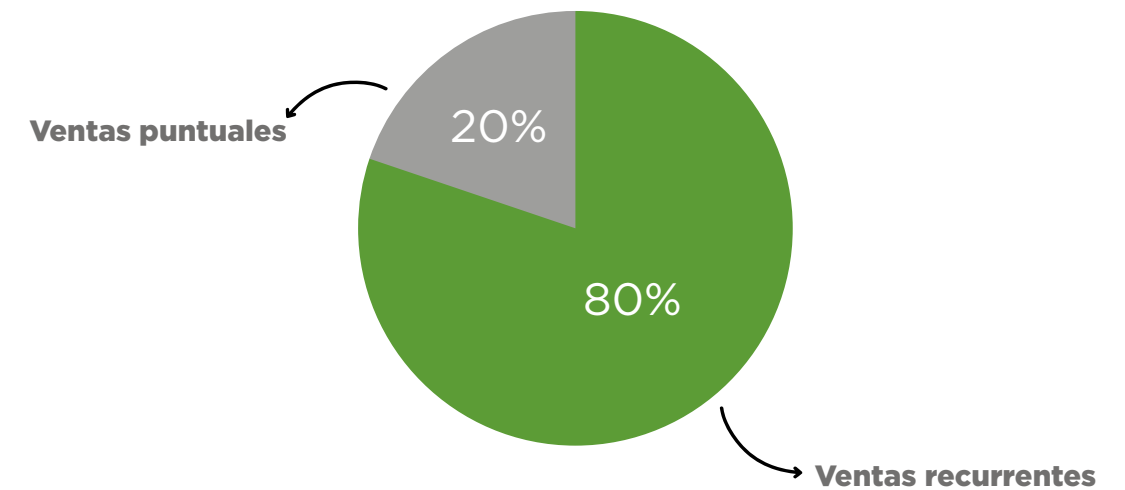


Meta 2024

\$14.000,000



INGRESOS RECURRENTE



RESULTADOS HISTÓRICOS



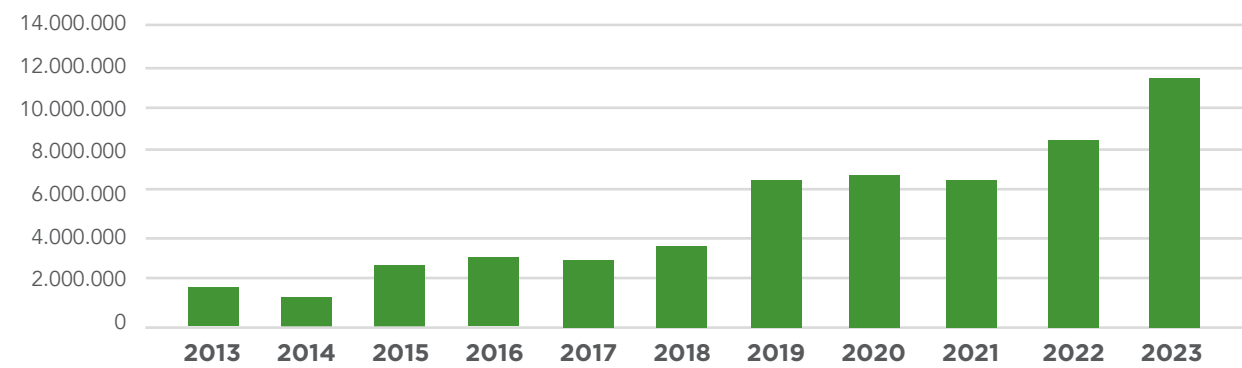
Ventas

La siguiente tabla muestra que la Compañía ha logrado mantener un crecimiento sostenido durante los últimos 5 años, permitiendo posicionarse como un actor importante en el mercado chileno.

AÑO	2013	2014	2015	2016	2017	2018	2019	2020	2021	2022	2023*
INGRESO	1.581.653	1.318.096	2.524.524	3.287.489	3.180.766	3.579.649	6.524.241	6.741.034	6.739.015	8.907.184	11.770.000

*Proyección

Valores expresados en **US\$**





CASOS DE ÉXITO

Deseamos resaltar la importancia fundamental de nuestros partners en el crecimiento y éxito continuo de **TIER1**. Su confianza y apoyo han sido pilares clave en nuestra trayectoria empresarial, y es por ello que hemos decidido dar voz a tres de nuestros más destacados colaboradores: Oracle, Hitachi y HPE.

Las palabras de estos partners no sólo son un testimonio de la calidad de nuestros servicios y soluciones, sino también un reflejo de las sólidas relaciones que hemos cultivado a lo largo de los años. Sus experiencias y comentarios son invaluable para nosotros, y es por eso que los hemos elegido para ser parte de nuestra memoria corporativa.

A través de sus testimonios, esperamos transmitir la importancia que cada uno de nuestros aliados tiene para **TIER1** y cómo su satisfacción y éxito son nuestra máxima prioridad. Sus palabras no solo nos inspiran a seguir mejorando, sino que también nos recuerdan el compromiso que tenemos con la excelencia en el servicio y la innovación constante.



Juan Iuvaro , Partner and Alliances Manager, SOLA REGION

TIER1 es uno de los principales partners de la región de SOLA.

Con más de 12 años de experiencia en el mercado chileno representando nuestra marca, se han caracterizado por desarrollar proyectos de valor en nuestros principales clientes dentro de los diferentes sectores de la industria.

TIER1 se caracteriza por ofrecer al mercado un conjunto integral de servicios y productos confiables, seguros, eficientes, y adaptables, respaldados por un sólido servicio de post venta.

Han recorrido en estos años con gran éxito el camino de proveedor de Infraestructura a proveedor de soluciones, ofreciendo además servicios de nube privada y nube pública, alineados con nuestra estrategia de Hybrid Cloud.

Apalancados por su excelente relación con sus clientes internacionales, están transitando un proceso de expansión que les ha permitido replicar su modelo exitoso fuera de Chile, cubriendo nuevos mercados dentro de la región.

Cuentan con un equipo de ventas, preventas, y técnicos con el más alto nivel de certificaciones, y además, son miembros del programa PTAC (Partner Technical Ambassador Club), para el que califican los técnicos más experimentados en productos Hitachi, permitiéndoles ser parte de la comunidad de preventas mundial, tener acceso a toda la información de roadmap, nuevos desarrollos e incluso de programas de testing de nuevos productos.

TIER1 es un socio estratégico para el crecimiento de Hitachi en la región.





TIER 1

PRIMER NIVEL EN TECNOLOGIA

WWW.TIER1.COM